

Boedo. Venta. Deptos 1 y 2 amb. Edificio PB y 5 pisos. A Estrenar!

24 de Noviembre 442, entre Av. Belgrano y Venezuela

- Edificio de 2 Cuerpos. 3 UFs por cuerpo, 2 Ascensores.
- Apto Profesional .
- Bajas Expensas..
- **Entrega y Posesión Inmediata**
- Excelente Inversión.
- Unidades con balcón al frente.
- Unidades Estudio muy luminosos.
- **Últimos Disponibles**
- Valor de Venta aprox :
- 1*D (1 amb.) u\$s 59.900.-/ 4* F (2 amb.) u\$s 100.000.-

Seguinos en Facebook Entrá **AQUÍ**:

<http://www.facebook.com/pages/Torreverde-Inmobiliaria/117483515026549>

Poner ME GUSTA. Para recibir las nuevas Oportunidades...!!!

CONSULTAS: 011-5368-0251 / 011-4552-4973

E-mail: torreverdecolegiales@gmail.com



Torreverde
red de inmobiliarias

Boedo. Venta. Deptos 1 y 2 amb. Edificio PB y 5 pisos. A Estrenar!

24 de Noviembre 442, entre Av. Belgrano y Venezuela

- Estructura de Hormigón. Frente en Tarquini
- Carpintería Ext Hojas Aluminio, Marco Chapa
- Pisos Flotantes en Liv-Com/Dorm. Pisos Cerámicos Lourdes en Cocina/Baño
- Artefactos Cocina. Anafe Longvie, Domec o simil
- Agua Caliente Central. 2 TermoT. Rheem alta recuperación
- Caños Agua Caliente Sist. Termofusión
- Paredes y cielorasos enduídos en yeso
- Ascensor Cabina acero inoxidable, puertas automáticas.
- Instalación lista para AA frío/calor
- Bocas de T.E. y Cable.

Seguinos en Facebook Entrá AQUÍ:

<http://www.facebook.com/pages/Torreverde-Inmobiliaria/117483515026549>

Poner ME GUSTA. Para recibir las nuevas Oportunidades...!!!

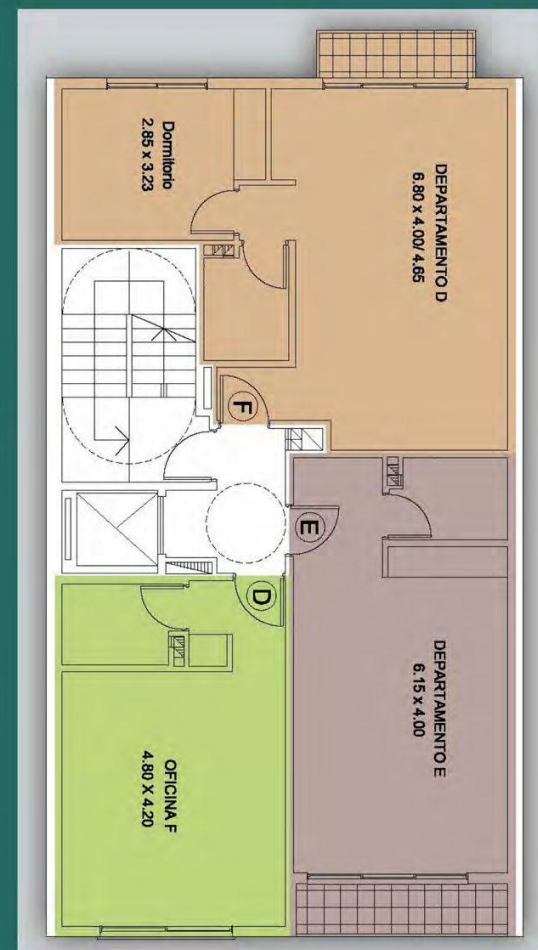
CONSULTAS: 011-5368-0251 / 011-4552-4973

E-mail: torreverdecogiales@gmail.com

CUERPO
CONTRAFRENTE
PISOS 1º AL 4º

3 DEPTOS POR PISO
“D”, “E” Y “F”

Oficina “D” 27 m²
Depto “E” 39 m²
Depto “F” 52 m²



Aire y Luz



Torreverde

red de inmobiliarias

Boedo. Venta. Deptos 1 y 2 amb. Edificio PB y 5 pisos. A Estrenar!

24 de Noviembre 442, entre Av. Belgrano y Venezuela

- UBICACIÓN
- DATOS DE INTERES

Seguinos en Facebook Entrá AQUÍ:

<http://www.facebook.com/pages/Torreverde-Inmobiliaria/117483515026549>

Poner ME GUSTA. Para recibir las nuevas Oportunidades...!!!

CONSULTAS: 011-5368-0251 / 011-4552-4973

E-mail: torreverdecolegiales@gmail.com



Una opción única en el tradicional barrio de Balvanera. Ubicado estratégicamente entre las Avdas. Belgrano, Rivadavia, Independencia, Boedo y Jujuy, con los medios de transporte colectivos y trenes de la línea Sarmiento que lo comunican por toda la ciudad. Próximos a Subte A, estación Loria y Subte H, estación Venezuela, lo que permite rápido acceso al centro porteño y zonas aledañas.

Sus coventillos del siglo XVII y cines populares como el Select San Juan, dieron a San Cristóbal un toque muy especial que lo caracterizó durante unos años como una de las cunas del tango y el arrabal.

A fines del siglo XVII llegó al Río de la Plata la devoción a Nuestra Sra. Encarnación de Balvanera proveniente de España. Le construyeron una capilla en 1789, que luego (3 décadas después) se convertiría en la parroquia que le da nombre al barrio.

En Balvanera existen pasajes que son parte de la historia de Bs. As. y que presentan la particularidad de un trazado no recto, de dibujos sinuosos y caprichoso.



Torreverde
red de inmobiliarias